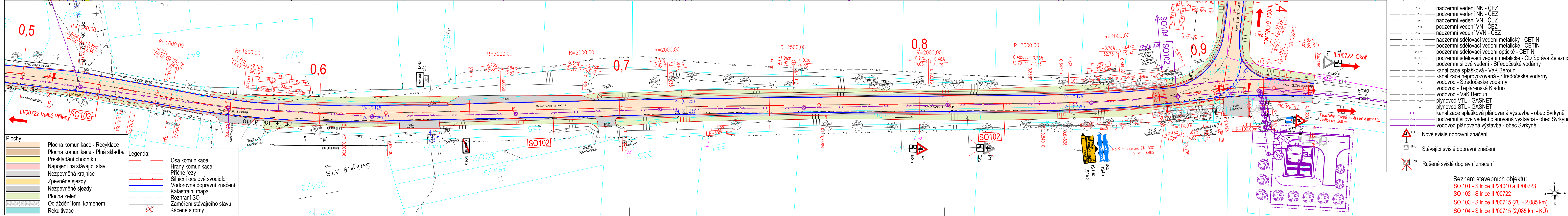
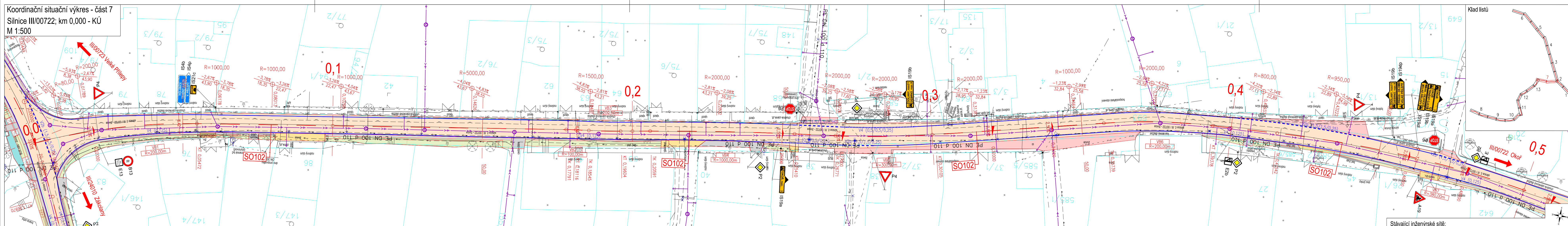


Koordinační situační výkres - část 7  
Silnice III/00722; km 0,000 - KÚ  
M 1:500



Č.	Datum	Popis	Vypracoval	Schválil
REVIZE				

Souřadnicový systém S-JTSK, Výškový systém Bp


Objednatel: **Středočeský kraj  
Zborovská 81/11  
150 21 Praha 5**

## Stredočeský kraj

Zhotovitel

## BIM SAS4S

**Vedoucí společnosti: SAGASTA s.r.o., Novodvorská 1010/14, 142 00 Praha 4**


**4roads**

Navrh/vypracoval:

Michaela Linkeová

Technická kontrola:  
Ing. Jan Lambert

ý projektant:

el Paška

Syňboda

photovitel:

**4roads s.r.o.**  
Slunná 541/27  
162 00 Praha 6 - Střeš

Kraj:	Středočeský	Čís.sm.obj.:	S-3645/00066001/2020
Katastrální území:	Malé Číčovce, Lichoceves, Noutonice, Svrkyně, Kamýk u Velkých Přílep, Kozinec, Holubice v Čechách, Trněný Újezd u Zákolan	Čís.acke:	20071
Akce:	III/00715, III/00722, III/00723, III/24010, oprava - PD	Datum:	02/2022
		Formát:	6xA4
		Měřítko:	1:500
Část:	Situacní výkres	Stupeň:	PDP5
Příloha:	Koordinacní situacní výkres - část 7	Číslo přílohy:	C2.7